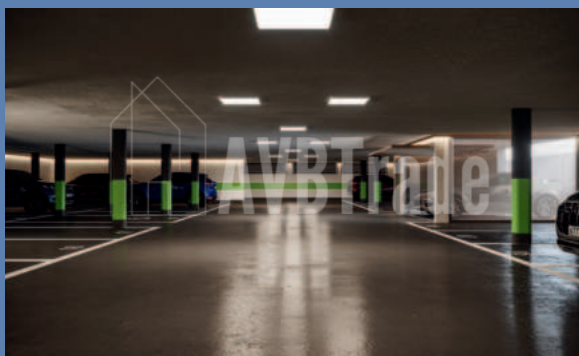
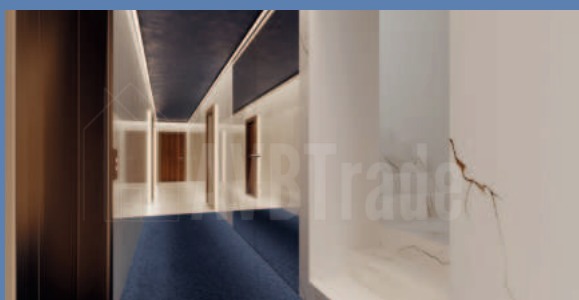
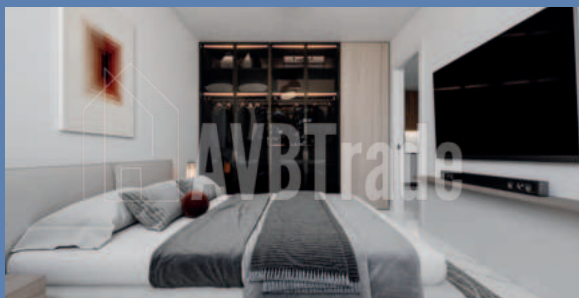


# Residenza 2.ZERO

Lumino

LISTINI E PLANIMETRIE  
3.5 LOCALI





# APPARTAMENTI CON GIARDINO

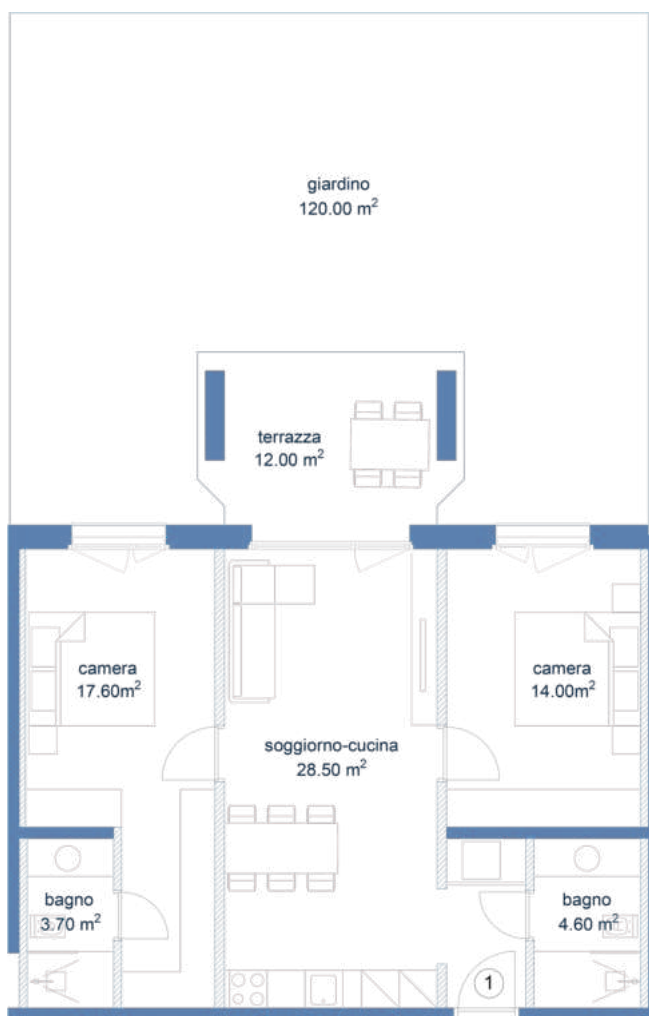
# Residenza 2.ZERO

Lumino

## TIPOLOGIA A

|  |              |
|--|--------------|
| Blocco   | B            |
| Piano  | PT           |
| PPP  | 1            |
| Locali   | 3.5          |
| Superficie appartamento                                | 81 mq        |
| Superficie terrazza                                    | 12 mq        |
| <b>Superficie commerciale lorda</b>                    | <b>87 mq</b> |
| Sup. commerciale= mq app+mq terrazze/2+mq lavanderie/2 |              |
| Posti auto interni                                     | 2            |

|                           |                    |
|---------------------------|--------------------|
| Prezzo al mq              | 5'800 CHF          |
| Prezzo appartamento       | 504'600 CHF        |
| Prezzo posti auto interni | 80'000 CHF         |
| Prezzo giardino           | 40'000 CHF         |
| <b>Totale</b>             | <b>624'600 CHF</b> |



Via Mesolcina - 6533 Lumino

Planimetria non in scala

# Residenza 2.ZERO

Lumino

## TIPOLOGIA B

|  |                 |
|--|-----------------|
| Blocco                                 | B               |
| Piano                                  | PT              |
| PPP                                    | 3               |
| Locali                                 | 3.5             |
| Superficie appartamento                | 79.80           |
| Superficie terrazza                    | 12 mq           |
| <b>Superficie commerciale lorda</b>    | <b>85.80 mq</b> |
| Sup. commerciale= mq app+mq terrazze/2 |                 |

Posti auto interni 2

|                           |                    |
|---------------------------|--------------------|
| Prezzo al mq              | 5'800 CHF          |
| Prezzo appartamento       | 497'640 CHF        |
| Prezzo posti auto interni | 80'000 CHF         |
| Prezzo giardino           | 40'000 CHF         |
| <b>Totale</b>             | <b>617'640 CHF</b> |



Via Mesolcina - 6533 Lumino

Planimetria non in scala



# Residenza 2.ZERO

Lumino

## TIPOLOGIA C

|                         |       |
|-------------------------|-------|
| Blocco                  | A     |
| Piano                   | 1     |
| PPP                     | 6     |
| Locali                  | 3.5   |
| Superficie appartamento | 76.60 |
| Superficie terrazza     | 12 mq |

**Superficie commerciale lorda 82.60 mq**

Sup. commerciale= mq app+mq terrazze/2+mq lavanderie/2

Posti auto interni 2

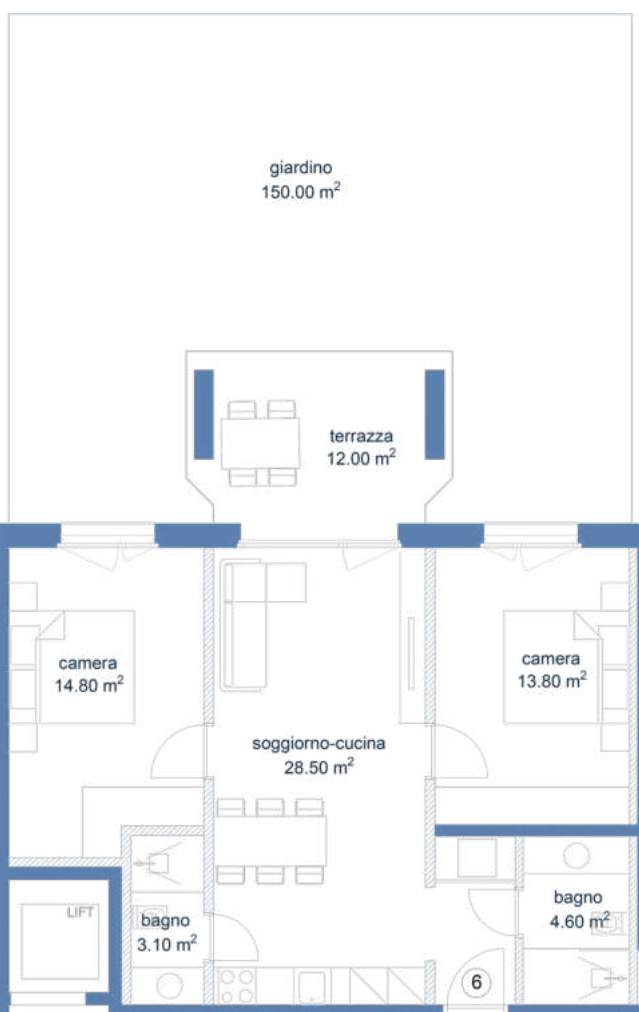
Prezzo al mq 5'800 CHF

Prezzo appartamento 479'080 CHF

Prezzo posti auto interni 80'000 CHF

Prezzo giardino 50'000 CHF

**Totale 609'080 CHF**



Via Mesolcina - 6533 Lumino

Planimetria non in scala

# Residenza 2.ZERO

Lumino

## TIPOLOGIA D

|                         |       |
|-------------------------|-------|
| Blocco                  | A     |
| Piano                   | 1     |
| PPP                     | 8     |
| Locali                  | 3.5   |
| Superficie appartamento | 69.30 |
| Superficie terrazza     | 12 mq |

**Superficie commerciale lorda 75.30 mq**

Sup. commerciale= mq app+mq terrazze/2+mq lavanderie/2

Posti auto interni 2

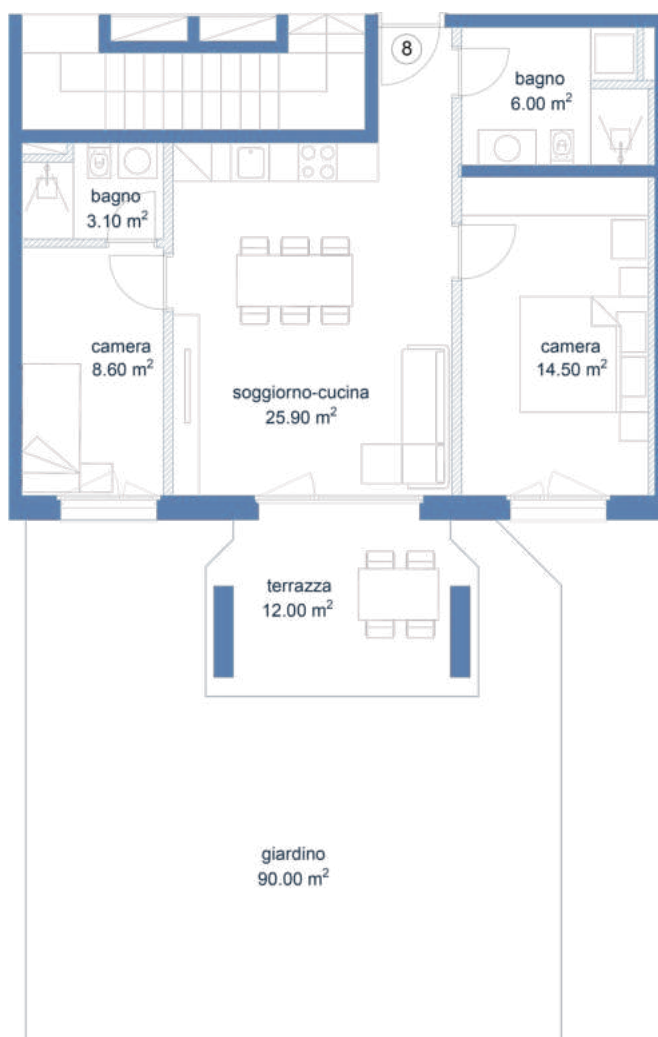
Prezzo al mq 5'800 CHF

Prezzo appartamento 436'740 CHF

Prezzo posti auto interni 80'000 CHF

Prezzo giardino 30'000 CHF

**Totale 546'740 CHF**



Via Mesolcina - 6533 Lumino

Planimetria non in scala

APPARTAMENTI  
SENZA GIARDINO



# Residenza 2.ZERO

Lumino

## TIPOLOGIA E

|                         |         |
|-------------------------|---------|
| Blocco                  | B       |
| Piano                   | 1-2-3   |
| PPP                     | 9-17-25 |
| Locali                  | 3.5     |
| Superficie appartamento | 79.70   |
| Superficie terrazza     | 12 mq   |

**Superficie commerciale lorda 85.70 mq**

Sup. commerciale= mq app+mq terrazze/2+mq lavanderie/2

Posti auto interni 2

|                           |                    |
|---------------------------|--------------------|
| Prezzo al mq              | 5'800 CHF          |
| Prezzo appartamento       | 497'060 CHF        |
| Prezzo posti auto interni | 80'000 CHF         |
| <b>Totale</b>             | <b>577'060 CHF</b> |



Via Mesolcina - 6533 Lumino

Planimetria non in scala

# Residenza 2.ZERO

Lumino

## TIPOLOGIA F

|                         |          |
|-------------------------|----------|
| Blocco                  | B        |
| Piano                   | 1-2-3    |
| PPP                     | 11-19-27 |
| Locali                  | 3.5      |
| Superficie appartamento | 79.40    |
| Superficie terrazza     | 12 mq    |

**Superficie commerciale lorda 85.40**

Sup. commerciale= mq app+mq terrazze/2+mq lavanderie/2

Posti auto interni 2

|                           |                    |
|---------------------------|--------------------|
| Prezzo al mq              | 5'800 CHF          |
| Prezzo appartamento       | 495'320 CHF        |
| Prezzo posti auto interni | 80'000 CHF         |
| <b>Totale</b>             | <b>575'320 CHF</b> |



Via Mesolcina - 6533 Lumino

Planimetria non in scala

# Residenza 2.ZERO

Lumino

## TIPOLOGIA G

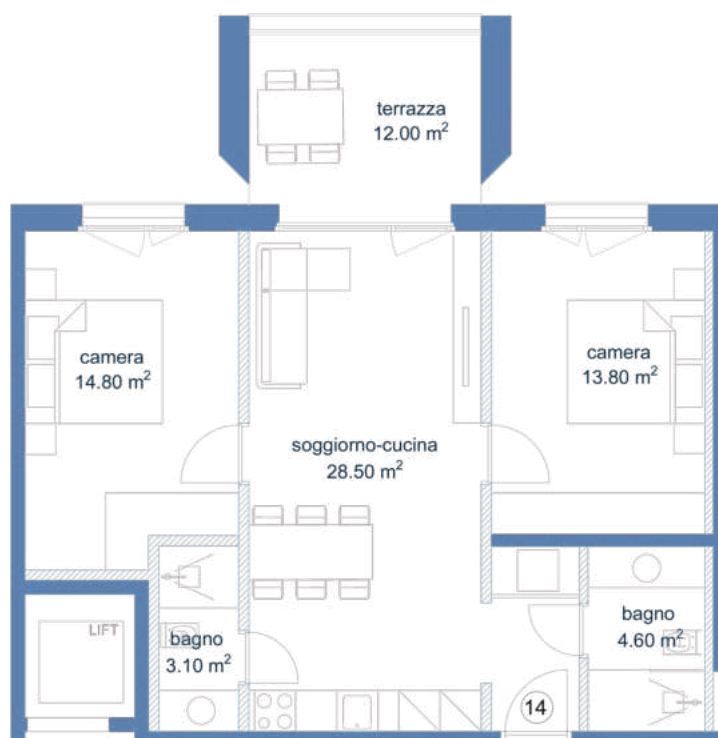
|                         |       |
|-------------------------|-------|
| Blocco                  | A     |
| Piano                   | 2     |
| PPP                     | 14    |
| Locali                  | 3.5   |
| Superficie appartamento | 76.60 |
| Superficie terrazza     | 12 mq |

**Superficie commerciale lorda 82.60**

Sup. commerciale= mq app+mq terrazze/2+mq lavanderie/2

Posti auto interni 2

|                           |                    |
|---------------------------|--------------------|
| Prezzo al mq              | 5'800 CHF          |
| Prezzo appartamento       | 479'080 CHF        |
| Prezzo posti auto interni | 80'000 CHF         |
| <b>Totale</b>             | <b>559'080 CHF</b> |



Via Mesolcina - 6533 Lumino

Planimetria non in scala

# Residenza 2.ZERO

Lumino

## TIPOLOGIA H

|                         |       |
|-------------------------|-------|
| Blocco                  | A     |
| Piano                   | 2-3   |
| PPP                     | 16-24 |
| Locali                  | 3.5   |
| Superficie appartamento | 69.30 |
| Superficie terrazza     | 12 mq |

**Superficie commerciale lorda 75.30**

Sup. commerciale= mq app+mq terrazze/2+mq lavanderie/2

Posti auto interni 2

|                           |                    |
|---------------------------|--------------------|
| Prezzo al mq              | 5'800 CHF          |
| Prezzo appartamento       | 436'740 CHF        |
| Prezzo posti auto interni | 80'000 CHF         |
| <b>Totale</b>             | <b>516'740 CHF</b> |



Via Mesolcina - 6533 Lumino

Planimetria non in scala